

DLP VisionFLY4500 打印

数字微镜（DMD）空间光开关光调制器开发系统

- 1.能够支持 1280X800 DMD （DMD 微镜为 7.56 微米，本征分辨率为 912X1140）；
- 2.支持 USB2.0 控制信号，支持 128MBITUSB 图片预存储（64 张），1BIT 高速 4KHZ 显示。
- 3.开放式控制软件基于 WindXP/Vista USB 驱动可控制系统。
- 4.支持内外触发输入输出同步，HDMI 接口，12C 开放。
- 5.支持 UV LED3D （LED385/405）小型便携式打印系统。有两种打印投射比 1.85:1 和 1.35： 1.

（1） 1.35： 1



(2) 1.85:1

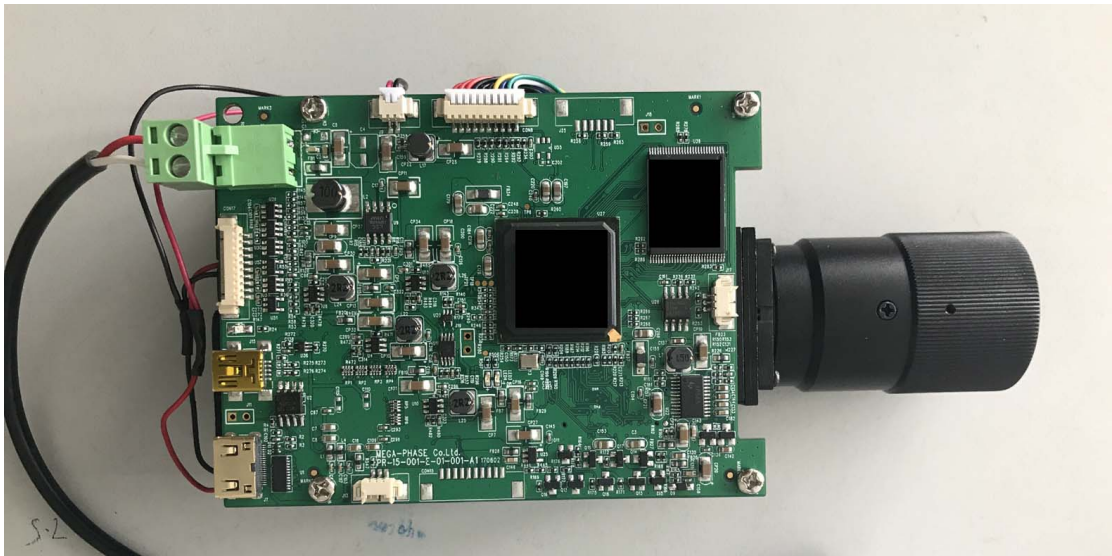


Image size vs Distance

	Resolution	Image size		Distance mm
		H (mm)	W (mm)	
TypeA	0.05mm	40	64	95
	0.06mm	48	76.8	125
	0.07mm	56	89.6	145
	0.08mm	64	102.4	170
TypeB	Resolution	Image size		Distance mm
		H (mm)	W (mm)	
	0.0625mm	50	80	92
	0.0781mm	62.5	100	120
	0.10mm	80	128	155
	0.125mm	100	160	200

CON17 是十品的，已提供引出线，定义如下：

1, 4, 6, 10 为地, 2 为 3.3V, 3, 5 为对外触发, 7, 9 为对内触发, 8 为 5.5V.(可用 3.3v 和 5.5V 来定位 1 脚)

本系统采用 12V/5A 电源, 系统尺寸为 100X80X45mm。

本系统是我公司最新开发, 专用于 3D 打印。


刘利 liuli
DLP 系列产品销售工程师



上海意仪电子科技有限公司

shanghaiyiyidianzikejiyouxiangongsi

-  15618587576/15921998772
-  15618587576@163.com
-  021-64642232
-  021-64642232
-  上海市徐汇区凯旋路 3500 号
华苑大厦 2 号楼 28 楼 C 座



3D 扫描 3D 在线检测 3D 打印 光刻 AOI 自动光学检测 SPI 锡膏检测 PIN 背板检测 IC 引脚翘曲共面检测 锂电池检测 手机零部件检测等



<http://www.yiyill.icoc.me/>

上海意仪电子科技有限公司

地址: 上海市徐汇区凯旋路 3500 号华苑大厦 2 号楼 28 楼 C 座

联系人: 刘利 电话: 15618587576

w: jzdy520 QQ: 474493615

E: 15618587576@163.com 474493615@qq.com

<http://www.yiyill.icoc.me/>